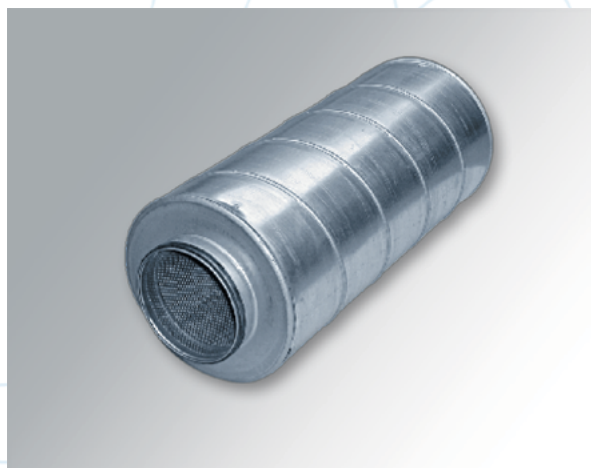


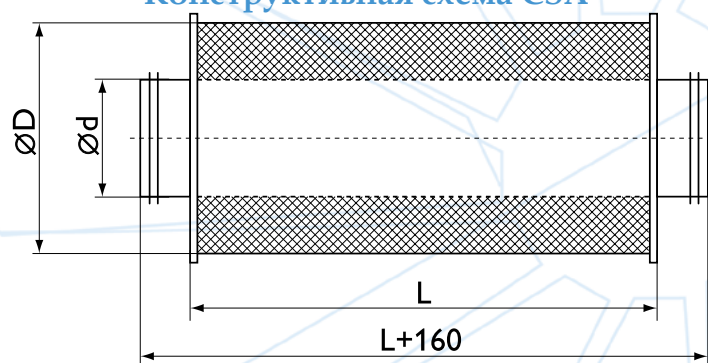
Шумоглушители для круглых воздуховодов CSA



Шумоглушители CSA предназначены для снижения аэродинамического шума в воздуховодах круглого сечения. Шумоглушители устанавливаются независимо от направления движения воздуха.

Корпус шумоглушителей изготавливается из оцинкованной стали. Внутри корпуса находится слой звукопоглощающего материала из минерального волокна.

Конструктивная схема CSA



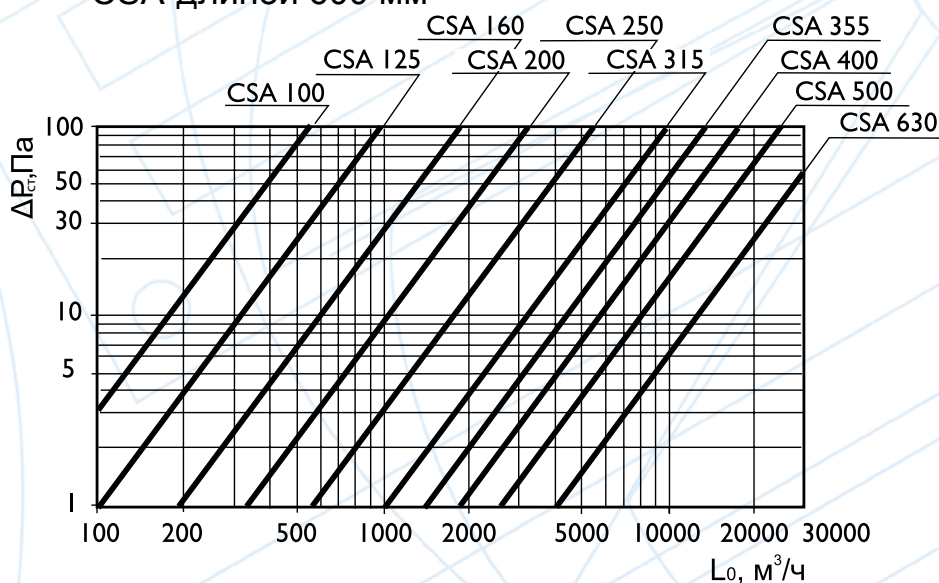
Технические характеристики CSA

Модель	Размеры, мм			Вес, кг	Шумоподавление D_v , дБ, в октавных полосах частот							
	$\varnothing d$	$\varnothing D$	L		63	125	250	500	1000	2000	4000	8000
CSA 100/600	98	200	600	3,3	3	5	12	20	28	31	31	24
CSA 100/900	98	200	900	5,0	4	7	13	26	32	35	36	27
CSA 125/600	123	225	600	4,0	3	6	7	17	27	32	29	23
CSA 125/900	123	225	900	6,0	4	7	13	28	35	38	34	26
CSA 160/600	158	280	600	5,1	1	2	11	22	26	34	27	21
CSA 160/900	158	280	900	7,7	1	5	13	24	36	38	30	25
CSA 200/600	198	300	600	6,3	2	4	8	14	18	26	23	19
CSA 200/900	198	300	900	9,5	4	6	8	20	30	32	28	24
CSA 250/600	248	355	600	7,8	4	6	7	12	20	23	19	18
CSA 250/900	248	355	900	11,7	4	7	8	19	33	33	25	21
CSA 315/600	313	450	600	9,8	1	9	10	20	22	19	14	15
CSA 315/900	313	450	900	14,8	1	10	13	26	32	23	21	19
CSA 355/600	353	450	600	11,0	2	3	8	12	16	12	8	8

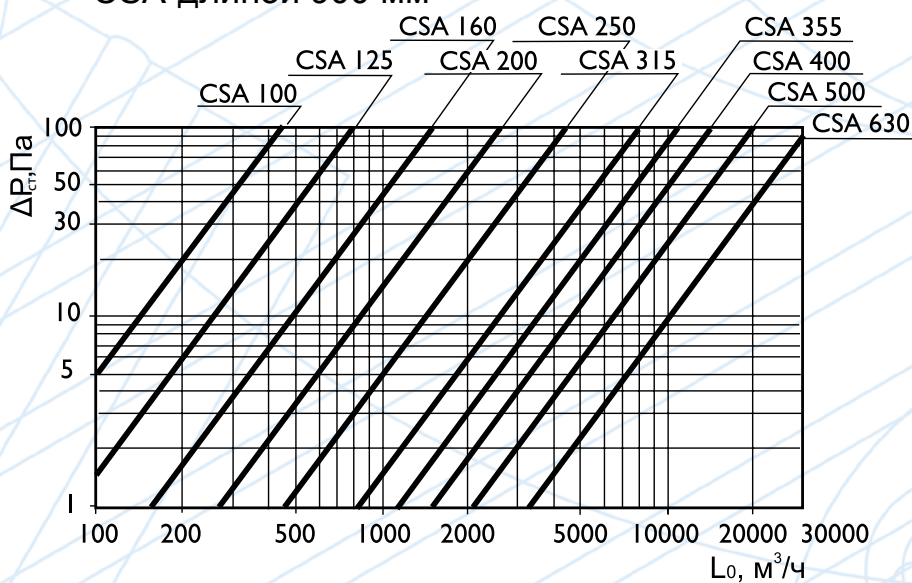
Продолжение таблицы

Модель	Размеры, мм			Вес, кг	Шумоподавление D_v , дБ, в октавных полосах частот							
	$\varnothing d$	$\varnothing D$	L		63	125	250	500	1000	2000	4000	8000
CSA 355/900	353	450	900	16,6	1	4	13	20	26	20	14	14
CSA 400/600	399	500	600	12,4	1	9	10	18	16	14	12	12
CSA 400/900	399	500	900	18,7	1	9	15	28	23	19	18	14
CSA 500/600	498	630	600	15,4	2	3	7	12	11	9	7	7
CSA 500/900	498	630	900	23,3	2	4	11	19	16	14	12	12
CSA 630/600	628	800	600	19,3	2	3	6	11	9	8	6	6
CSA 630/900	628	800	900	29,2	2	3	9	17	13	14	11	10

CSA длиной 600 мм



CSA длиной 900 мм



Аэродинамические характеристики шумоглушителей CSA